



СЛУЖБА ПО ГЕОДЕЗИЯ, КАРТОГРАФИЯ И КАДАСТЪР - гр. ВАРНА

9000, Бул."ЦАР ОСВОБОДИТЕЛ" №76Г, ет.6, 052/635620; 634638,
varna@cadastre.bg, acad_varna@mail.bg, БУЛСТАТ:130362903

СКИЦА НА ПОЗЕМЛЕН ИМОТ № 28923 / 23.10.2009 г.

Поземлен имот с идентификатор **10135.5549.1928**

Гр. Варна, общ. Варна, обл. Варна

По кадастралната карта и кадастралните регистри, одобрени със **Заповед РД-18-73 / 23.06.2008г.**
на ИЗПЪЛНИТЕЛЕН ДИРЕКТОР НА АГКК

Последно изменение на кадастралната карта и кадастралните регистри, засягащо
поземления имот - **няма изменение**

Адрес на поземления имот: **гр.Варна, район Аспарухово, п.к.9000 селищно образувание "ПРИБОЙ" -**
Площ: **2172 кв.м**

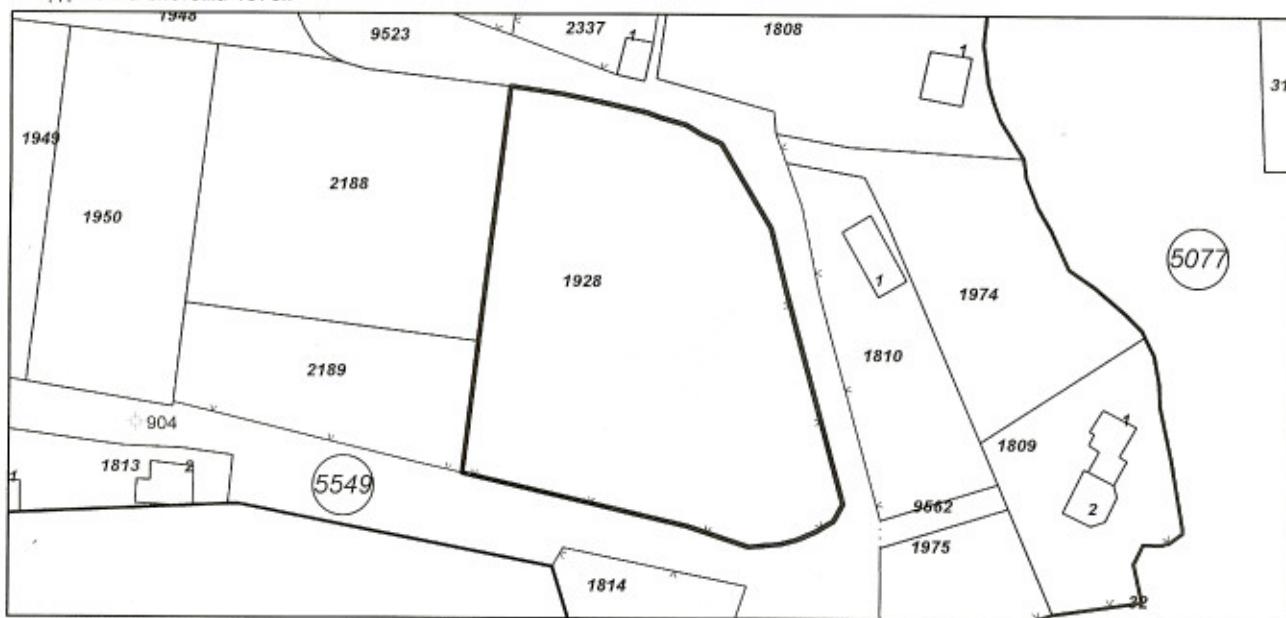
Трайно предназначение на територията: **Урбанизирана**

Начин на трайно ползване: **Ниско застрояване (до 10 м)**

Стар идентификатор: **1928**

Съседни: **10135.5549.2189, 10135.5549.9523, 10135.5549.2188**

Координатна система 1970г.



М 1:1000

Собственици:

1. **200566687, "НБР ВАРНА ИНВЕСТ"ООД**

Няма данни за идеалните части

Нотариален акт № 187 том LIV рег. 19137 дело 11750 от 29.09.2009г., издаден от АВ-Варна

Скицата да послужи за: **НОТАРИУС**

Скица № 28923 / 23.10.2009 г. издадена въз основа на
документ с входящ № 99-15016 / 26.06.2009 г.

Изработил:

Виолета Денева
инж. Виолета Денева



Н-к на СГКК - гр. ВАРНА:

/инж. КРАСИМИРА БОЖКОВА/